



EAGLE P60 AS&E

SYSTÈME D'INSPECTION DES VÉHICULES ET DU FRET À HAUTE ÉNERGIE ET À PASSAGE DIRECT

- SYSTÈME D'IMAGERIE À RAYONS X FIABLE À 6 MEV
- DÉBIT JUSQU'À 80 VÉHICULES PAR HEURE
- LA DISCRIMINATION DES MATÉRIAUX EN TROIS COULEURS AIDE À LA CLASSIFICATION DES SUBSTANCES

Le Rapiscan Eagle P60 est un système rayons X de 6 MV permettant une pénétration de plus de 400 mm d'acier en version forte pénétration (HP). Les images haute définition en résultant permettent une inspection de fret dense réduisant ainsi le recours à une inspection manuelle.

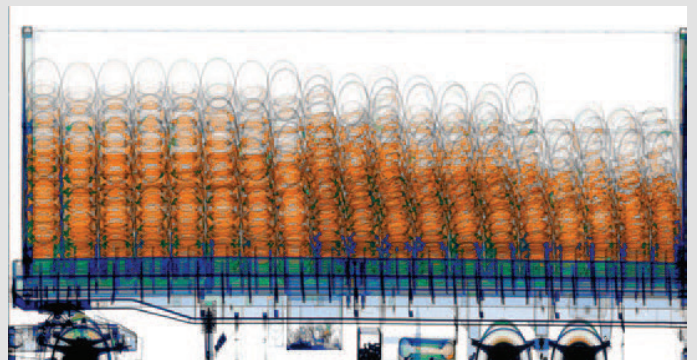
Sa flexibilité permet l'inspection rapide de camions ou autres véhicules dans des ports, aux frontières ou tout autre endroit sensible. Son système de contrôle de trafic et d'affichage permet un contrôle automatique et continu avec un débit de plus de 180 véhicules par heure. L'activation des rayons X est automatique dès que la cabine du véhicule a passé le portique. Ainsi les occupants ne sont pas exposés à une surdose de radiations. Les images des scans sont envoyées à un local proche pour être contrôlées et évaluées. La structure du portique qui supporte l'accélérateur de la source et les détecteurs rayons X est conçue pour un démontage rapide.

SANTÉ ET SÉCURITÉ

- Zone d'exclusion des rayonnements blindés (80 camions par heure)**
50 m x 12 m
- Dose de rayonnement à la limite de la zone d'exclusion**
0,5 μ Sv en une heure quelconque
- Dose de rayonnement reçue par le conducteur**
Moins de 0,25 μ Sv par balayage
- Dose de radiation à l'équipage**
0,5 μ Sv en une heure quelconque



LE SYSTÈME D'INSPECTION **RAPISCAN EAGLE® P60** EST PARFAITEMENT ADAPTÉ POUR AIDER À LUTTER CONTRE LA FRAUDE COMMERCIALE ET LA CONTREBANDE DE DROGUE, AINSI QUE CONTRE LE TERRORISME.



Rapiscan Eagle P60 transmission d'images par rayons X avec discrimination des matériels



EAGLE P60 AS&E

PERFORMANCE TYPIQUE

	P60-S	P60-R
Pénétration de l'acier	330 mm	320 mm
Résolution du fil	1.2 mm	1 mm
Résolution spatiale	5 mm (H) 4 mm (V)	4mm (H) 3 mm (V)

CARACTÉRISTIQUES DE FONCTIONNEMENT

Puissance	6 MeV
Equipage	Coordinateur de numérisation et analyste d'images
Modes de balayage	Exclusion automatique de la cabine et CabScan en option
Sens de scan	Simple ou bidirectionnel en option
Vitesse de scan	3-8 km/h
Débit du système	Jusqu'à 80 camions par heure
Alimentation électrique	50 Hz: 400 V, 63 A, 44 kVA
	60 Hz: 400 V, 63 A, 44 kVA

DIMENSIONS ET SPÉCIFICATIONS DU SYSTÈME

Dimensions générales	
Largeur	8.4 m
Hauteur	5.7 m
Profondeur	3.4 m

DIMENSIONS MAXIMALES DU VÉHICULE

Largeur	2.8 m
Hauteur	4.6 m

ENVIRONNEMENT

Température de fonctionnement	-20° C à 40° C
-------------------------------	----------------



OPTIONS DU SYSTÈME

- **Mode CabScan®** : balaye en toute sécurité la cabine du camion, du pare-chocs avant au début de la cargaison
- **Mode de balayage bidirectionnel** : permet à l'opérateur de changer facilement la direction du flux de trafic
- **Périphériques intégrés** : système de reconnaissance de plaques minéralogiques, système de reconnaissance de codes de conteneurs et scanner de manifestes
- **Détection intégrée des rayonnements** : gamma ou gamma/neutron
- **Forfait extrême temps froid** : augmente la température de fonctionnement du système jusqu'à -40° C
- **Forfait extrême temps chaud** : augmente la température de fonctionnement du système à +55° C

HTDS

Parc d'Activités du Moulin de Massy - 3 rue du Saule Trapu
BP246 - 91882 Massy Cedex France

Tel : +33 (0) 1 64 86 28 28 - Fax : +33 (0) 1 69 07 69 54 - info@htds.fr - www.htds.fr

HTDS Algérie: +213 232 384 01/02

HTDS Maroc: +212 222 749 59

HTDS Égypte: +202 229 053 06

HTDS Libye: +218 91 69 50 70 8

HTDS Madagascar: +261 34 40 664 72

HTDS Tunisie : +216 70 836 961