



## 920CT RAPISCAN

TOMOGAPHE POUR LE SCAN DE  
BAGAGES D'AVIATION

- IMAGES 3D HAUTE RÉOLUTION
- TOMOGRAPHIE INDUCTIVE ET SILENCIEUSE (TECHNOLOGIE CT)
- INNOVATION TECHNOLOGIQUE
- INTÉGRATION MULTI SYSTEMES
- CERTIFIÉ ECAC

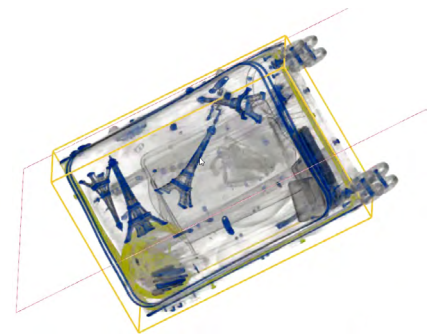
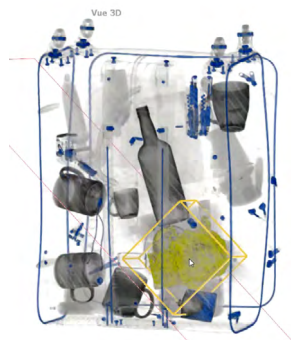
Le scanner 920CT utilise une technologie Dual-Energy de pointe et des algorithmes sophistiqués pour fournir un très haut niveau de détection automatique d'explosifs pour la sécurisation de zones denses répondant aux normes internationales les plus strictes. L'architecture du système est basée sur une technologie médicale de tomographie ordinateur (CT), qui répond aux problématiques des autorités de régulation aéroportuaire. La technologie CT évite aux passagers de sortir les appareils électroniques et les liquides de leurs bagages.



OUVERTURE DU TUNNEL (L X H):  
620 X 420 MM

LE 920CT PERMET D'OBTENIR LA PLUS GRANDE RÉOLUTION D'IMAGE DU MARCHÉ. GRÂCE À SA TECHNOLOGIE ET À SA CAPACITÉ EXCEPTIONNELLE DE DÉTECTION, IL PERMET AUX GROS APPAREILS ÉLECTRONIQUES ET AUX LIQUIDES DE RESTER DANS LES BAGAGES CABINES.

Le modèle 920CT de Rapiscan peut facilement s'intégrer au système de retour de bacs (TRS™). La combinaison ergonomique du 920CT et du TRS permet le renforcement de la sécurité, l'augmentation du débit de passagers et améliore l'efficacité du personnel.





## 920CT RAPISCAN

### SPÉCIFICATIONS PHYSIQUES

Dimensions	L: 2690 mm (105.9 in.)
	l: 1440 mm (59.7 in.)
	H: 1750 mm (68.9 in.)
Taille du tunnel	l: 620 mm (24.4 in.)
	H: 420 mm (16.5 in.)
Hauteur du convoyeur	836 mm (32.9 in.)
Poids	1990 Kg (4,387 lbs)

### ENVIRONNEMENT & PUISSANCE

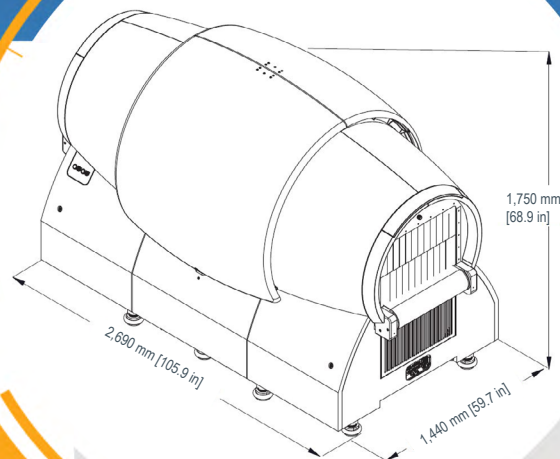
Température de stockage	-7°C à 49°C
Température de fonctionnement	0°C à 40°C
Humidité relative	10 à 90% sans condensation
Niveau sonore	<70dBA
Alimentation	208/230VAC, 30 Amps

### PERFORMANCE

Vitesse du convoyeur	0.15 m/sec (39.4 ft./min)
Charge du convoyeur	136 Kg (299.8 lbs)

### GÉNÉRATEUR DE RAYONS X

Puissance anode	160kV
Courant tube	5 mA



### CARACTÉRISTIQUES

#### IMAGES 3D HAUTE RÉOLUTION

L'ergonomie de l'interface utilisateur du 920CT offre un confort d'inspection et une haute résolution d'images qui facilitent le traitement des alarmes automatiques et l'identification des éléments interdits

#### INTÉGRATION COMPLÈTE MULTI SYSTEMES

S'intègre aux principaux systèmes automatisés de retour des bacs (TRS™) et de traitement des bagages

#### ALARME DE MENACE DE DENSITÉ (DTA)

Système d'alerte permettant de prévenir les opérateurs lors de la détection d'objets de forte densité

#### LE PREMIER POSTE DE TRAVAIL À ÉCRAN TACTILE DE L'INDUSTRIE

Interface intuitive éprouvée pour une utilisation facile, offrant rapidité, précision et sécurité accrue

#### TECHNOLOGIE ÉNERGÉTIQUE DOUBLEMENT BREVETÉE

Détection automatique des explosifs inégalée

#### DESIGN ESTHÉTIQUE ET ENCOMBREMENT LIMITÉ

Crée un environnement aéroportuaire agréable pour les passagers

#### PROJECTION D'IMAGE DE MENACE 3D

Répond aux dernières exigences réglementaires

### HTDS

Parc d'Activités du Moulin de Massy - 3 rue du Saule Trapu

BP246 - 91882 Massy Cedex France

Tél : +33 (0) 1 64 86 28 28 - Fax : +33 (0) 1 69 07 69 54 - info@htds.fr - www.htds.fr

HTDS Algérie : +213 232 384 01/02

HTDS Maroc : +212 222 749 59

HTDS Egypte : +202 229 053 06

HTDS Lybie : +218 91 69 50 70 8

HTDS Madagascar : +261 34 40 664 72

HTDS Tunisie : +216 70 836 961